

PDF の作成方法

Adobe Photoshop 編



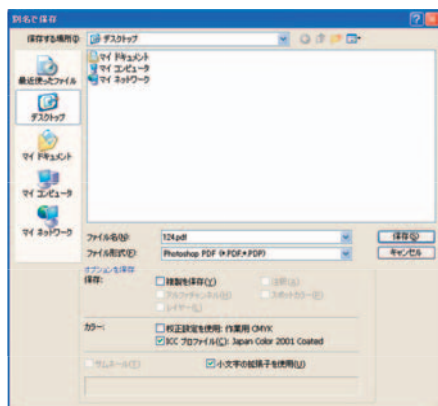
甲南大学生生活協同組合
複写センター

データ作成の注意

- C M Y K で作成して下さい
- 解像度はカラー／グレースケールなら原寸に対して 350dpi、モノクロなら 600 dpi です
- ドキュメントサイズを間違えないで下さい
(断ち落としのある場合は上下左右各 3 ミリづつ大きく作ってください
(A 4 で断ち落としのある場合は 216 mm × 303 mm))
- 画像を統合してください (レイヤーの統合をお願いします)

PDF に保存する場合の手順

1. ファイル→別名保存でフォーマットを「PhotoshopPDF」にする



PDF オプションの設定

Photoshop 5 の場合 エンコーディング J P E G 画質 最高画質

Photoshop 6 の場合 エンコーディング J P E G 画質 最高画質

ベクトルデータを含める (フォントの埋め込み、テキストにアウトラインにチェックを入れる)

Photoshop 7 の場合 エンコーディング J P E G 画質 最高画質

ベクトルデータを含める (フォントの埋め込み、テキストにアウトラインにチェックを入れる)

2. 保存する